

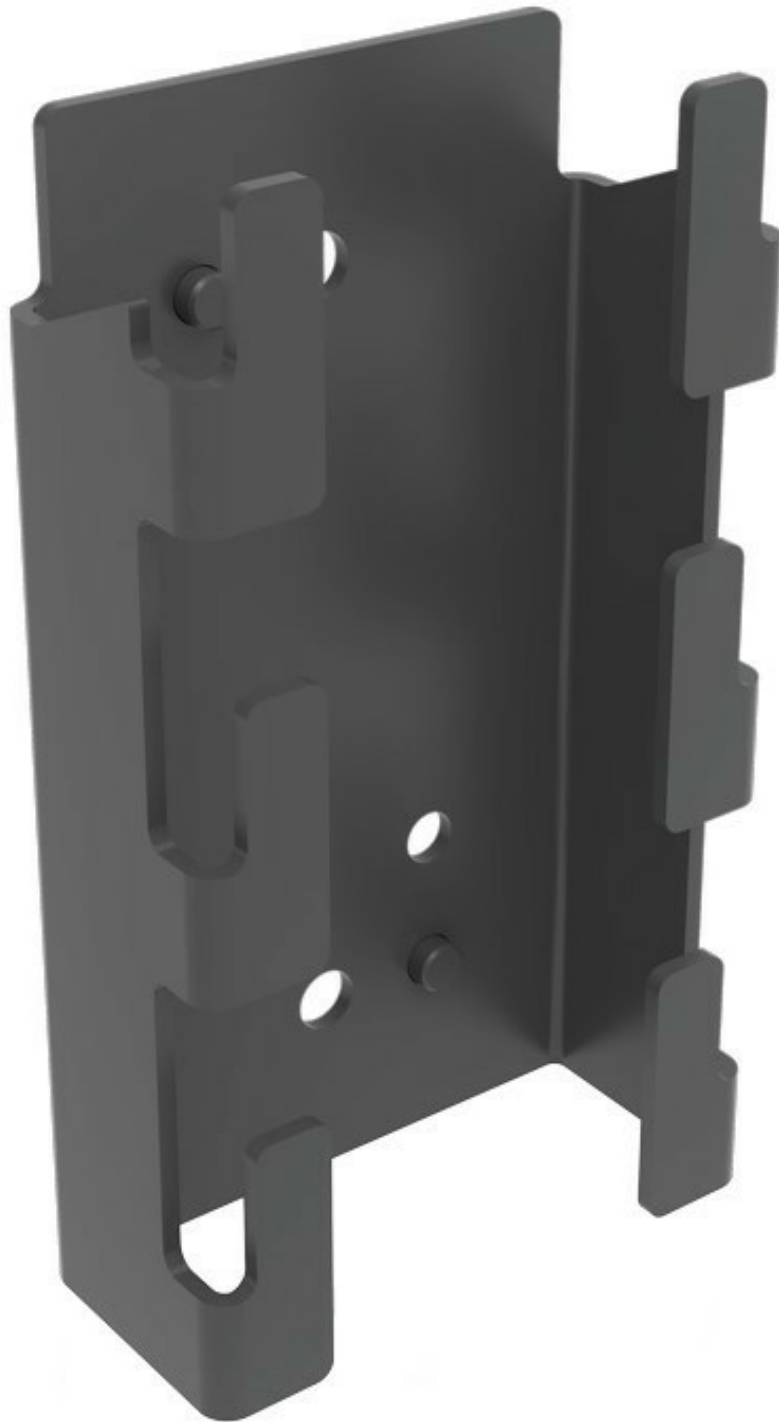


Est 1990

# Staffa per fori

Axelent offre diverse possibilità di montaggio. Le più comuni sono mediante staffa, sopra il montante oppure all'interno di appositi fori. Tutti i tipi di montaggi sono facili e veloci.

La staffa per pannelli in rete permette di disporre i cavi in verticale al centro dei pannelli in rete. Le staffe, i supporti e le staffe X10 offrono diverse alternative di posizionamento su macchinari, pareti, soffitti e pavimenti.



# Modelli

---

ARTICOLI / DESCRIZIONE	TRATTAMENTO DELLA SUPERFICIE	
	<b>7700-014</b> Post Bracket	Zinco nero
	<b>7700-065</b> Corner Bracket	Zinco nero
	<b>7700-083</b> Post Bracket	Zinco nero