

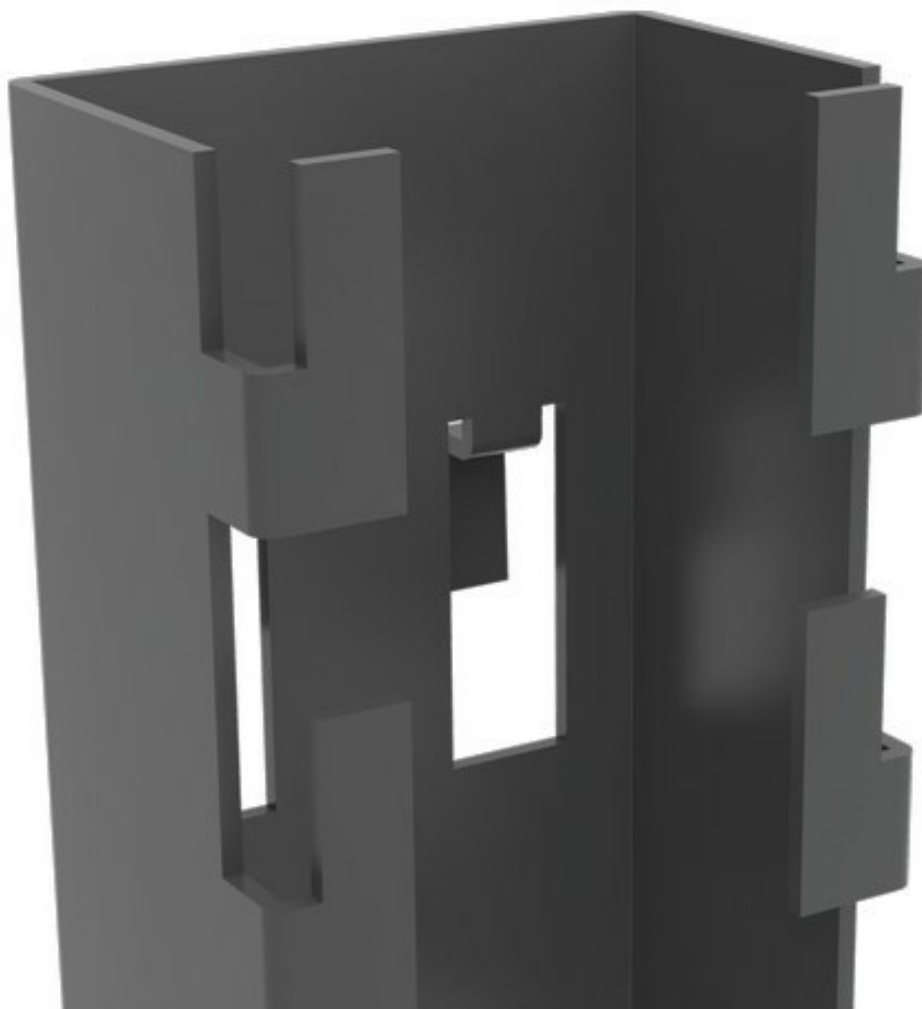


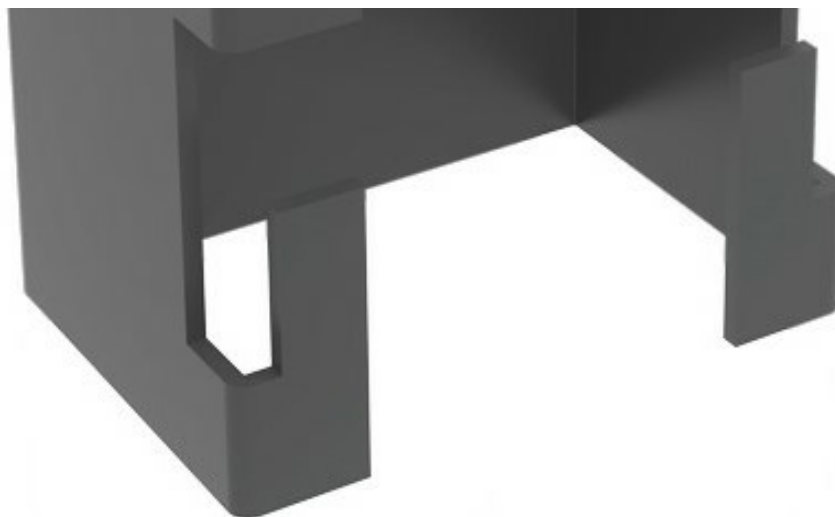
Est 1990

Staffa per pannelli in rete

Axelent offre diverse possibilità di montaggio. Le più comuni sono mediante staffa, sopra il montante oppure all'interno di appositi fori. Tutti i tipi di montaggi sono facili e veloci.

La staffa per pannelli in rete permette di disporre i cavi in verticale al centro dei pannelli in rete. Le staffe, i supporti e le staffe X10 offrono diverse alternative di posizionamento su macchinari, pareti, soffitti e pavimenti.

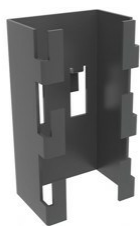




Modelli

ARTICOLI / DESCRIZIONE

TRATTAMENTO DELLA SUPERFICIE



7700-084
Mesh Panel Mini Bracket

Zinco nero



7700-090
Mesh Panel Bracket

Zinco nero